

Informace k aktuálnímu výskytu onemocnění pertusí v Ústeckém kraji

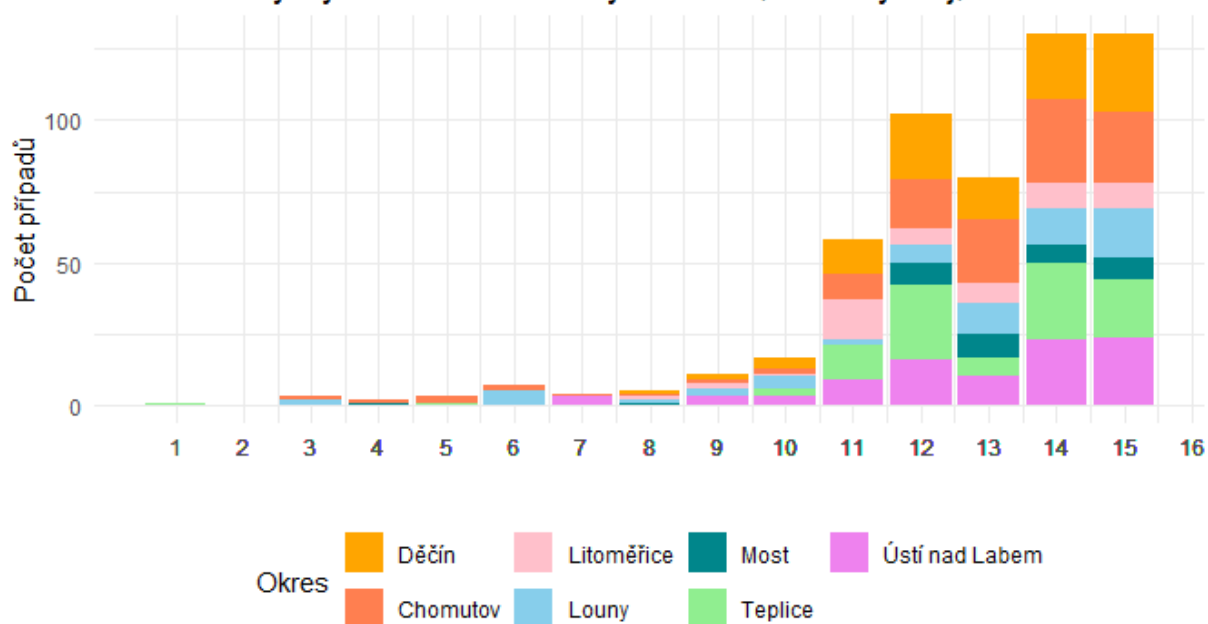
15. týden 2024

Krajská hygienická stanice Ústeckého kraje se sídlem v Ústí nad Labem

Pertuse, známá také jako černý kašel, je infekční onemocnění způsobené bakterií *Bordetella pertussis*. Nemoc se projevuje záchvaty silného kašle, které mohou trvat několik týdnů a jsou obzvláště nebezpečné pro malé děti. Nyní zaznamenáváme v České republice výrazně vyšší výskyt tohoto onemocnění, které může způsobit závažné komplikace, zejména u nedostatečně očkovaných jedinců.

V tomto týdnu bylo v Ústeckém kraji zjištěno celkem 130 případů onemocnění černým kašlem - pertusí (nemocnost 16/100 000 obyv.), což představuje nárůst o 0 % oproti předchozímu týdnu. Nejvyšší nemocnost zjišťujeme ve věkové skupině 15-19 let, a to 91.9 případů na 100 000 obyvatel. Výskyt dle okresů: Děčín 27, Chomutov 25, Litoměřice 9, Louny 17, Most 8, Teplice 20, Ústí n. L. 24 případů.

Výskyt onemocnění černým kašlem, Ústecký kraj, 2024



Od počátku roku bylo zjištěno celkem 553 případů onemocnění, hospitalizováno bylo 6 osob, nikdo nezemřel.

Bližší informace k onemocnění lze najít na stránkách Státního zdravotního ústavu: <https://szu.cz/temata-zdravi-a-bezpecnosti/a-z-infekce/d/davivy-kasel-pertuse/>